



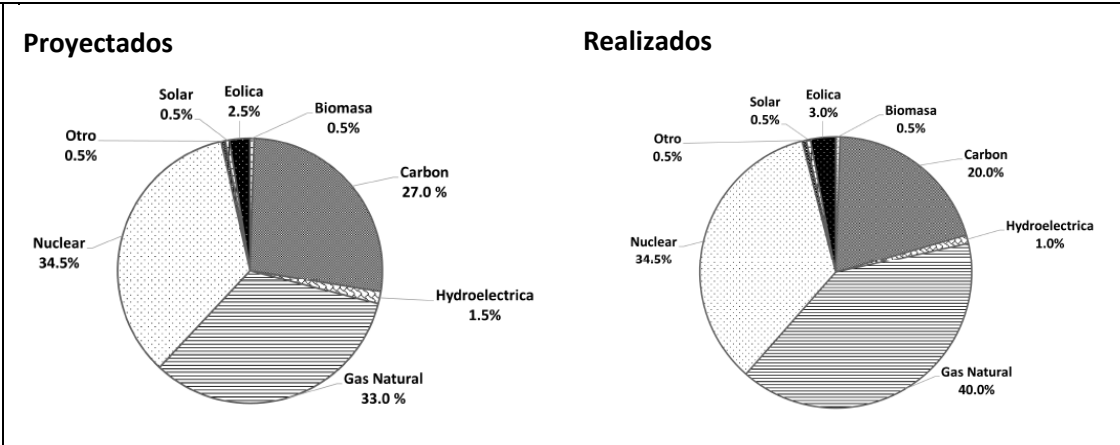
Información de divulgación medioambiental - Comparaciones trimestrales

Energy Services Providers, Inc. d/b/a Ohio Gas & Electric

Datos Proyectados Para el Año Calendario 2020

Datos Realizados Para el Periodo desde el 1 de enero 2020 al 31 de diciembre de 2020

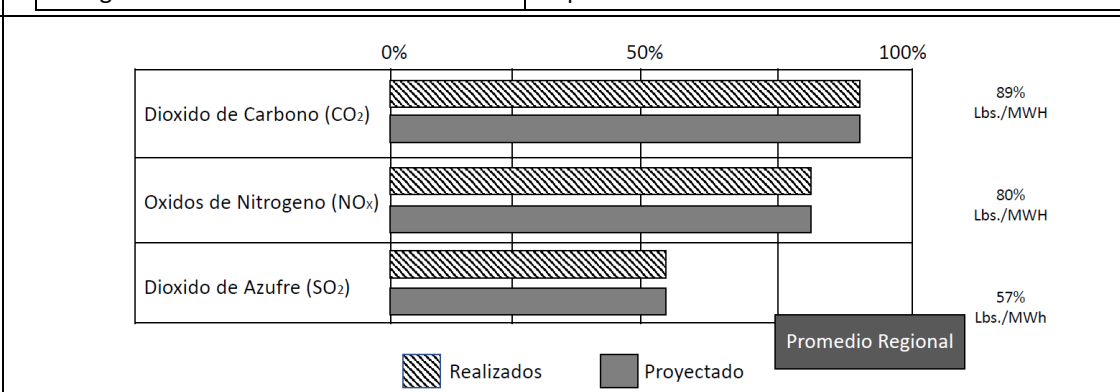
Mezcla de Recursos de Generación -
Una comparación entre las fuentes de generación proyectada para ser utilizada para generar este product y los recursos reales utilizados durante este período.



Características Ambientales-
Descripción de las características asociadas a cada recurso de generación posible

Energía de Biomasa	Emisiones Atmosféricas y Residuos Sólidos
Energía de Carbón	Emisiones Atmosféricas y Residuos Sólidos
Energía Hidroeléctrica	Impactos en la Vía Silvestre
Energía de Gas Natural	Emisiones a la Atmósfera y Residuos Sólidos
Energía Nuclear	Residuos Radiactivos
Energía de Petróleo	Emisiones Atmosféricas y Residuos Sólidos
Otros Recursos	Impactos Desconocidos
Energía Solar	Ningún Impacto Significante
Adquisición de Recursos Desconocidos	Impactos Desconocidos
Energía Eólica	Impactos en la Vida Silvestre

Emisiones de Aire-
Emisiones de aire proyectadas y reales específicas del producto para este período en comparación con las emisiones atmosféricas medias regionales.



Residuos Radioactivos -
Residuos radioactivos relacionados con este producto

Type:	Quantity:	
Residuos Radioactivos de Alto Nivel	Desconocido	Lbs./1,000 kWh
Residuos Radioactivos de Bajo Nivel	Desconocido	Ft ³ /1,000 kWh

Ohio Gas & Electric compra Créditos de Energía Renovable (RECs) para cumplir con la estandar de energía renovable en los requisitos de normas energías alternativas del Estado de Ohio. El requisito para 2021 es 5.5% renovable. Con un análisis detallado, las características ambientales de cualquier forma de generación eléctrica revelarán los beneficios, así como los costos. Para más información, comuníquese con Ohio Gas y Electric en www.OHGandE.com o por teléfono al 866-706-7360.



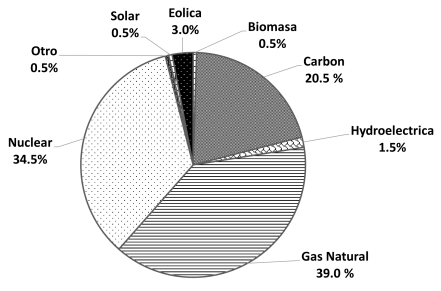
Declaración de Divulgación Ambiental- Comparación Anual

Energy Services Providers, Inc. d/b/a Ohio Gas & Electric

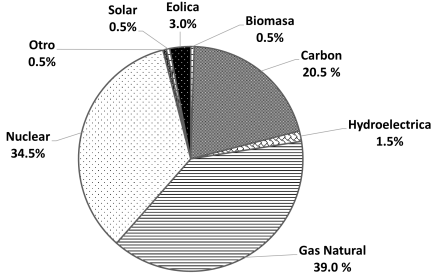
Datos Proyectados Para el Año Calendario 2021

Mezcla de Recursos de Generación -
Una comparación entre las fuentes de generación proyectada para ser utilizada para generar este product y los recursos reales utilizados durante este período.

Producto del proveedor



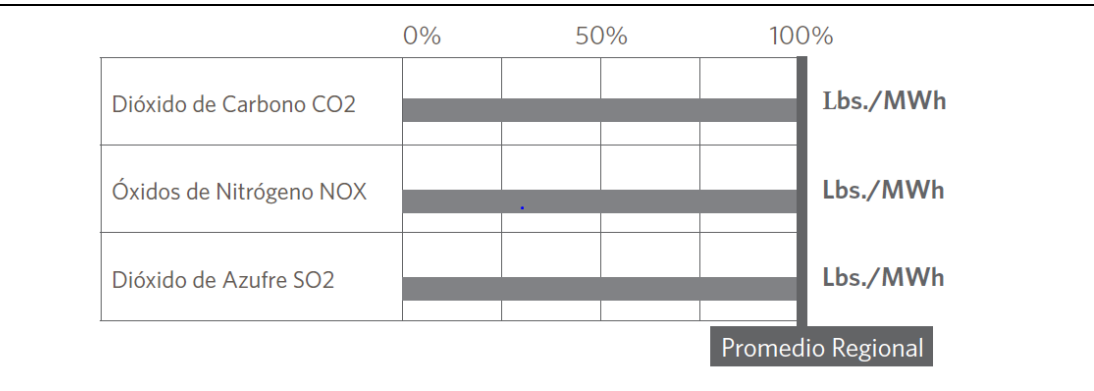
Producto regional



Características Ambientales-
Descripción de las características asociadas a cada recurso de generación posible

Energía de Biomasa	Emisiones Atmosféricas y Residuos Sólidos
Energía de Carbón	Emisiones Atmosféricas y Residuos Sólidos
Energía Hidroeléctrica	Impactos en la Vía Silvestre
Energía de Gas Natural	Emisiones a la Atmósfera y Residuos Sólidos
Energía Nuclear	Residuos Radiactivos
Energía de Petróleo	Emisiones Atmosféricas y Residuos Sólidos
Otros Recursos	Impactos Desconocidos
Energía Solar	Ningún Impacto Significante
Adquisición de Recursos Desconocidos	Impactos Desconocidos
Energía Eólica	Impactos en la Vida Silvestre

Emisiones de Aire-
Emisiones de aire proyectadas y reales específicas del producto para este período en comparación con las emisiones atmosféricas medias regionales.



Residuos Radioactivos -
Residuos radioactivos relacionados con este producto

Type:	Quantity:	
Residuos Radioactivos de Alto Nivel	Desconocido	Lbs./1,000 kWh
Residuos Radioactivos de Bajo Nivel	Desconocido	Ft³/1,000 kWh

Ohio Gas & Electric compra Créditos de Energía Renovable (RECs) para cumplir con la estandar de energía renovable en los requisitos de normas energías alternativas del Estado de Ohio. El requisito para 2021 es 5.5% renovable. Con un análisis detallado, las características ambientales de cualquier forma de generación eléctrica revelarán los beneficios, así como los costos. Para más información, comuníquese con Ohio Gas y Electric en www.OHGandE.com o por teléfono al 866-706-7360.